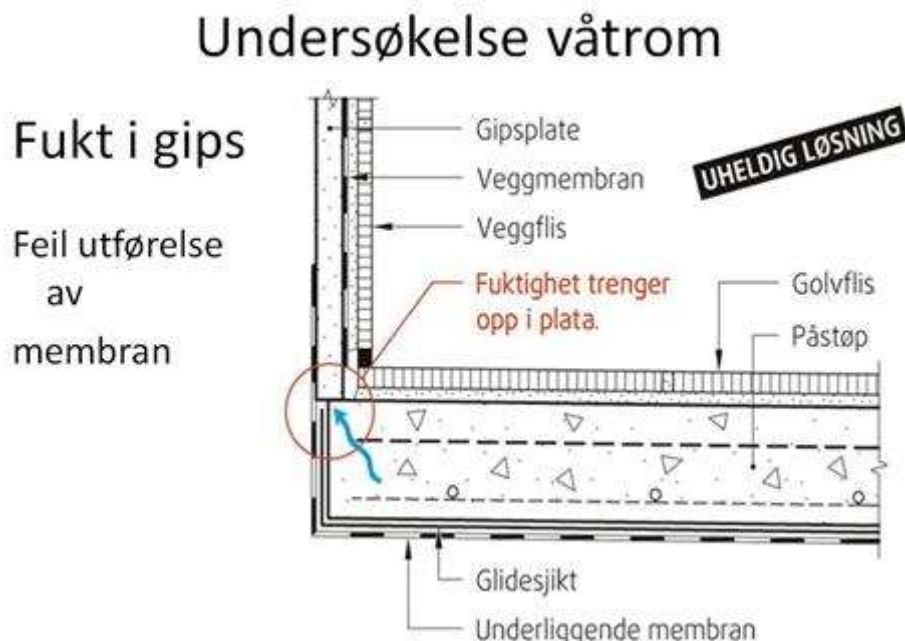


# Slik oppdager du fuktskade på badet

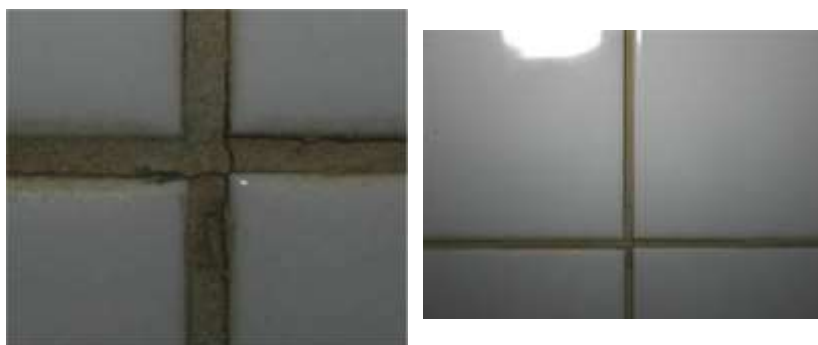
Skal du på visning? Ta med deg forstørrelsesglass! Fuktige gipsplater sveller og fører til at flisfugene sprekker. Derfor er det viktig å studere badets våtsoner nøye.

På 80-tallet og begynnelsen av 90-tallet ble det brukt membranstoffer som viste seg ikke å være fuktsikre. Dette har i mange tilfeller gitt fuktskader i bakenforliggende konstruksjoner. Denne illustrasjonen viser vanlig våtroms konstruksjon.



Når bad konstrueres på denne måten, blir det et svakt punkt der gipsplaten kommer i kontakt med støpen i gulvet. Fuktighet som trenger ned i støpen ved dusjing, suges opp i gipsplatene fordi membranen ikke fungerer.

Den bakenforliggende gipsplaten kan også suge fukt gjennom veggen hvis veggmembranen ikke holder tett. Derfor er det også viktig å sjekke de feltene på veggen som regelmessig utsettes for vannsøl. Fuktskader gir slike riss i fugene som de du ser her:



Gipsplater som sveller vil uten unntak føre til sprekker i flisfugene, i følge ingeniør og takstmann Vidar Aarnes. Ta derfor med lupe på visning!